



PALAIS  
IM STADTPARK



Kulturbüro Palais im Stadtpark

Ausstellung

## Meisterstücke aus der Sammlung Alois Liebwein

Palais im Stadtpark  
Am Stadtpark 22, Eingang café arte  
94469 Deggendorf

Ausstellungsdauer:  
4. Februar bis 17. März 2022

Öffnungszeiten:  
Mo bis Fr 16.00 – 18.00 Uhr, Eintritt frei

Es gelten die jeweils aktuellen Corona-Regeln!



Anfahrt & Lageplan Palais im Stadtpark



## **SAMMLUNG ALOIS LIEBWEIN**

Im Jahr 2011 hat Alois Liebwein seine Sammlung von eigenen künstlerischen Arbeiten, Abgüssen plastischer Kunstwerke, volkskundlichen Gegenständen und selbst entworfenen und hergestellten Möbeln dem Ehepaar Ingrid und Hans-Rainer Buchmüller als Dauerleihgabe überlassen. In regelmäßigen Abständen werden seitdem Objekte dieser Sammlung in den Räumlichkeiten der Klinik Angermühle in Auswahl präsentiert.

Alois Liebwein wurde 1936 in Leithen/Iggensbach geboren. Nach seiner Ausbildung im Maurer- und Malerhandwerk war er zunächst als Dekorationsmaler tätig. Zeitgleich besuchte er Kurse für Zeichnung und Malerei bei Prof. Maximilian Hüttisch in München und studierte von 1958 bis 1959 an der Akademie für Bildende Künste in München bei Prof. Hermann Kaspar.

Über 36 Jahre lang (1959–1995) war er an der Wiederherstellung und Restaurierung bedeutender Kunstdenkmäler Bayerns, die teilweise im Zweiten Weltkrieg beschädigt worden waren, beteiligt. Zu nennen sind Arbeiten in München in der Residenz, in der Stuck-Villa, im Leuchtenberg-Palais, an den Propyläen, im Nationaltheater, in der Heiliggeistkirche, in der Michaelskirche, am Alten Peter, in der Asamkirche und im Aschaffenburg Rathaus.

Von 1966–1979 war Alois Liebwein in der Bauleitung der Residenz in München (Königsbau Ludwig I., Prunkräume) tätig. Von 1980–1995 wechselte er dann in die Restaurierungswerkstätte der Bauabteilung in Nymphenburg und war dort federführend tätig bei den Restaurierungsarbeiten an Pagodenburg, Apollotempel, Badenburg, Amalienburg, Magdalenenkirche und an den Fresken von Johann Baptist Zimmermann im Steinernen Saal des Hauptschlusses. Außerdem arbeitete er an der Schlosskapelle in Blutenburg und in den Schlössern Schleißheim und Lustheim.

Seine Fachkenntnisse auf dem Gebiet der Restaurierung von Kunstdenkmälern brachte er in ehrenamtlicher Tätigkeit in seiner Heimatregion ein beispielsweise bei den Restaurierungen der Burgkirche in Dobl (Engelsberg), der Handlauer Kapelle, der Kapelle Englfing und der Winzerer Aukapelle.

Parallel zu seinem beruflichen Werdegang machte er sich einen Namen als bildender Künstler. Seit 1958 waren seine Werke immer wieder auf Ausstellungen im Münchner Raum und in seiner niederbayerischen Heimatregion zu sehen. Er war Mitglied im Kunstverein „SPIRALE – Sezession e. V.“ in München. Seit dem Jahr 2001 hat er seine künstlerische Tätigkeit auf dem Gebiet der Malerei wieder intensiviert.





**Bauersleut mit Hund**

Alois Liebswein – Öl auf Leinwand



## Wölfe I

Alois Liebswein – Öl auf Leinwand



**Sturm**

Alois Liebwein – Acryl auf Holz



## Skifahrer

Alois Liebswein – Öl auf Leinwand





## Der Mond

Alois Liebswein – Öl auf Leinwand



**Prof. Hermann Kaspar**  
Alois Liebswein – Öl auf Leinwand



**Prof. Maximilian Hüttisch**  
Alois Liebswein – Öl auf Leinwand



PALAIS  
IM STADTPARK



Kulturbüro Palais im Stadtpark

Ausstellung

## Meisterstücke aus der Sammlung Alois Liebwein

Palais im Stadtpark  
Am Stadtpark 22, Eingang café arte  
94469 Deggendorf

Ausstellungsdauer:  
4. Februar bis 17. März 2022

Öffnungszeiten:  
Mo bis Fr 16.00 – 18.00 Uhr, Eintritt frei

Es gelten die jeweils aktuellen Corona-Regeln!



Anfahrt & Lageplan Palais im Stadtpark





← LIFT  
1. OG SCHLAFLOKALE OG BITTENSTATION  
1. OG RESKJA, KITCHEN 2. OG VERWALTUNG



**Gebückte Frau**

Alois Liebwien – Zeichnung



**Christus**

Alois Liebswein – Öl auf Leinwand



### **Zusammenhalt**

Alois Liebwein – Öl auf Leinwand





**Dreiklang**

Alois Liebswein – Öl auf Leinwand





**Vogelnest im Baum**  
Alois Liebsch – Öl auf Leinwand



**Drei Frauen**

Alois Liebswein – Tempera auf Papier



**Besorgtheit**

Alois Liebswein – Öl auf Leinwand





**Am Arber I**

Alois Liebwein – Tusche auf Papier



**Am Arber II**

Alois Liebswein – Tusche auf Papier





## Sonnenblumen

Alois Liebwein – Acryl auf Holz



PALAIS  
IM STADTPARK



Kulturbüro Palais im Stadtpark

Ausstellung

## Meisterstücke aus der Sammlung Alois Liebwein

Palais im Stadtpark  
Am Stadtpark 22, Eingang café arte  
94469 Deggendorf

Ausstellungsdauer:  
4. Februar bis 17. März 2022

Öffnungszeiten:  
Mo bis Fr 16.00 – 18.00 Uhr, Eintritt frei

Es gelten die jeweils aktuellen Corona-Regeln!



Anfahrt & Lageplan Palais im Stadtpark





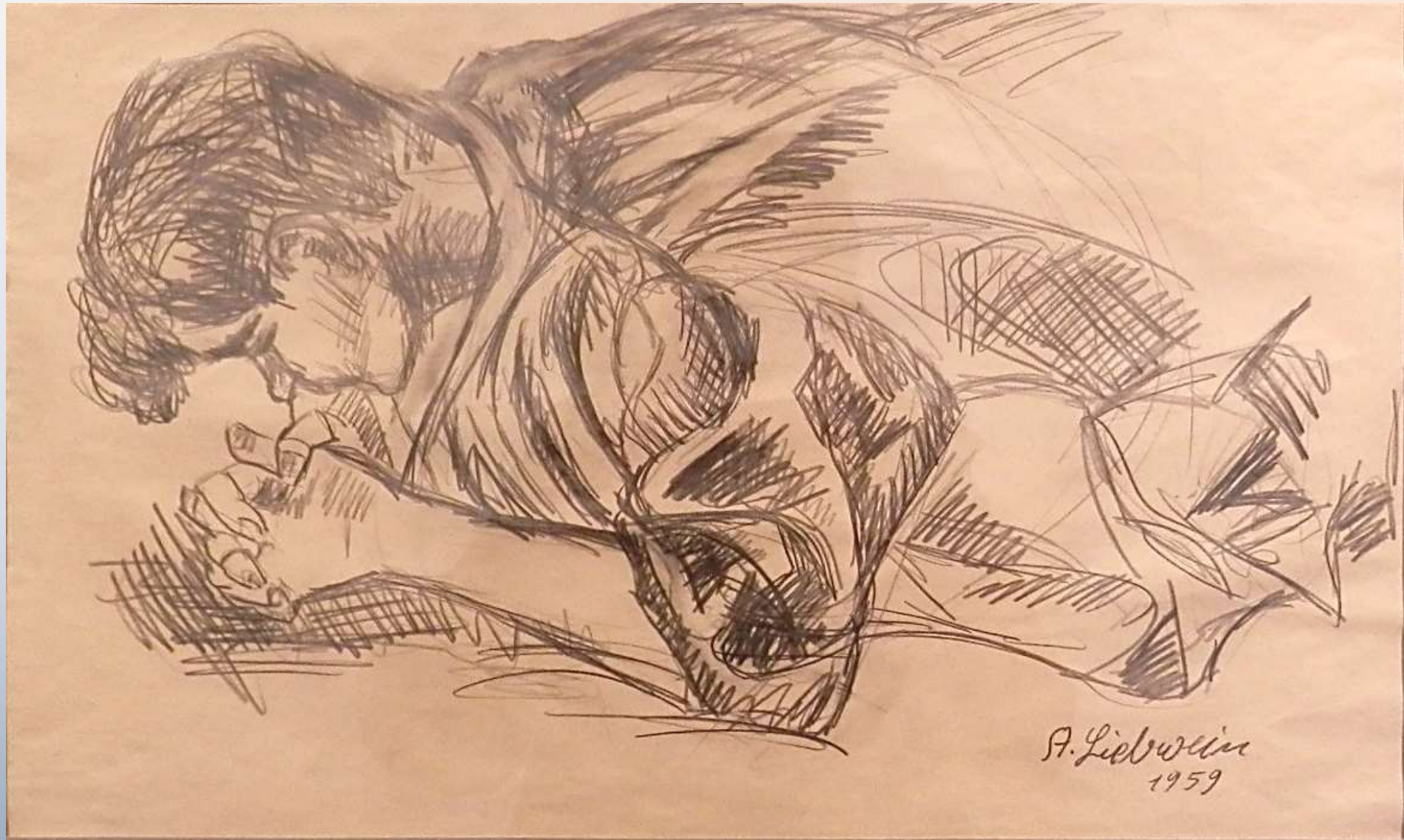
**Mutter und Tochter**  
Alois Liebswein – Öl auf Leinwand



**Zwei Kühe auf der Weide**  
Alois Liebswein – Öl auf Leinwand



**Blick ins Vogelnest**  
Alois Liebswein – Öl auf Leinwand



**Betender junger Mann**  
Alois Liebswein – Zeichnung



**Kniender junger Mann**  
Alois Liebwein – Zeichnung



## Wölfe II

Alois Liebswein – Öl auf Leinwand





## **Mutterglück**

Alois Liebswein – Öl auf Leinwand





PALAIS  
IM STADTPARK



Kulturbüro Palais im Stadtpark

Ausstellung

## Meisterstücke aus der Sammlung Alois Liebwein

Palais im Stadtpark  
Am Stadtpark 22, Eingang café arte  
94469 Deggendorf

Ausstellungsdauer:  
4. Februar bis 17. März 2022

Öffnungszeiten:  
Mo bis Fr 16.00 – 18.00 Uhr, Eintritt frei

Es gelten die jeweils aktuellen Corona-Regeln!



Anfahrt & Lageplan Palais im Stadtpark







**Dreisessel**

Alois Liebswein – Öl auf Leinwand



**Zusammenhalt in der Familie**  
Alois Liebswein – Öl auf Leinwand



**Iggenbach**

Alois Liebswein – Öl auf Leinwand



**Im Stall**

Alois Liebsch – Öl auf Leinwand





**Sitzender Mann**  
Alois Liebsch – Zeichnung



**Sitzende Frau**  
Alois Liebswein – Zeichnung



**Mensch und Tier**  
Alois Liebswein – Öl auf Holz





**Wettkampf**

Alois Liebswein – Acryl auf Holz



**Der Schrei**

Alois Liebsch – Öl auf Leinwand



**Niedergedrückt**

Alois Liebwein – Öl auf Leinwand



**Vogelnest im Garten**  
Alois Liebswein – Öl auf Leinwand





## **Familie**

Alois Liebswein – Öl auf Leinwand





PALAIS  
IM STADTPARK



Kulturbüro Palais im Stadtpark

Ausstellung

## Meisterstücke aus der Sammlung Alois Liebwein

Palais im Stadtpark  
Am Stadtpark 22, Eingang café arte  
94469 Deggendorf

Ausstellungsdauer:  
4. Februar bis 17. März 2022

Öffnungszeiten:  
Mo bis Fr 16.00 – 18.00 Uhr, Eintritt frei

Es gelten die jeweils aktuellen Corona-Regeln!



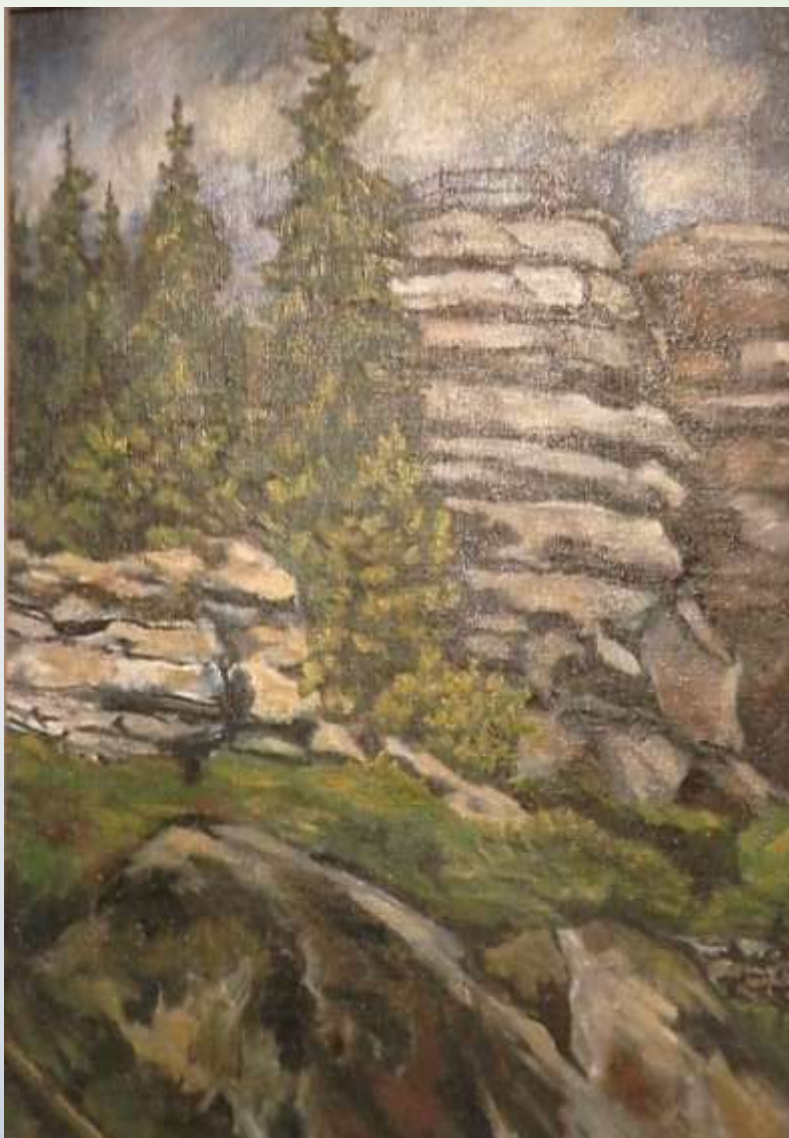
Anfahrt & Lageplan Palais im Stadtpark







**Stehender Mann**  
Alois Liebwein – Zeichnung



**Dreisessel**

Alois Liebsch – Öl auf Leinwand



**Stehende Frau**  
Alois Liebsch – Zeichnung



**Bauernbub mit zwei Pferden**  
Alois Liebswein – Öl auf Leinwand





## **Kuhstall**

Alois Liebswein – Öl auf Leinwand





PALAIS  
IM STADTPARK



Kulturbüro Palais im Stadtpark

Ausstellung

## Meisterstücke aus der Sammlung Alois Liebwein

Palais im Stadtpark  
Am Stadtpark 22, Eingang café arte  
94469 Deggendorf

Ausstellungsdauer:  
4. Februar bis 17. März 2022

Öffnungszeiten:  
Mo bis Fr 16.00 – 18.00 Uhr, Eintritt frei

Es gelten die jeweils aktuellen Corona-Regeln!



Anfahrt & Lageplan Palais im Stadtpark





PALAIS  
IM STADTPARK



Kulturbüro Palais im Stadtpark

Ausstellung

## Meisterstücke aus der Sammlung Alois Liebwein

Palais im Stadtpark  
Am Stadtpark 22, Eingang café arte  
94469 Deggendorf

Ausstellungsdauer:  
4. Februar bis 17. März 2022

Öffnungszeiten:  
Mo bis Fr 16.00 – 18.00 Uhr, Eintritt frei

Es gelten die jeweils aktuellen Corona-Regeln!



Anfahrt & Lageplan Palais im Stadtpark

